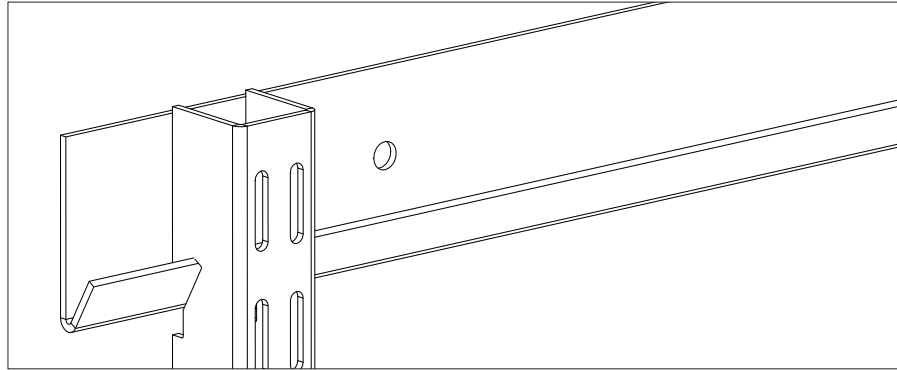




# Monteringsanvisning

## - bärlist, hängskenor och konsoler



Bärlist i kombination med hängskenor är ett system för enkel och snabb montering. Färre skruvhål behövs och flexibiliteten blir maximal, då hängskenorna lätt kan flyttas i sidled. Bärlistens hål är anpassade till standard regelavstånd.

### Tips!

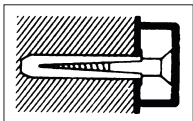
Var försiktig så att du inte borrar i några elektriska ledningar, VVS eller andra ledningar som lätt skadas. Om du är osäker på var el eller vatten går, vänligen kontakta en behörig elektriker eller rörmokare innan ni börjar borra.

### Verktyg att använda till montering:

penna, vattenpass, bormaskin, skruvmejsel, stege eller pall

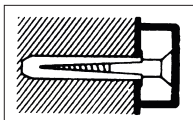
### Innan du börjar

Var noga med att använda rätt skruv & plugg beroende på vilken typ av väggmaterial du har.



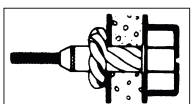
#### Trä

Gör hål med syl eller spik. Passa in skenan över hålet och skruva i en träskruv.



#### Betong/ Lättbetong

Använd skruv och plastplugg. Borra hål med 8 mm borrhör och pressa in pluggen. Passa in skenan över hålet och skruva fast den.



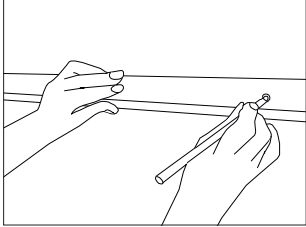
#### Gips

Använd expanderplugg. Borra hål med 10 mm borrhör och pressa in pluggen. Skruva fast skenan.

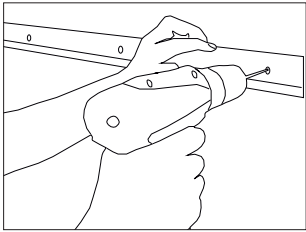


# Monteringsanvisning

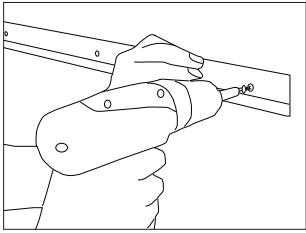
## - bärlist, hängskenor och konsoler



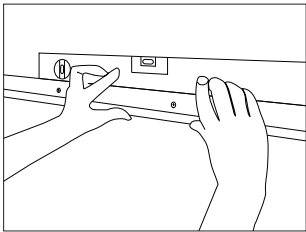
- 1** Placera bärlisten på önskad höjd och markera ett hål i mitten. Ta ner bärlisten. Ofta är den placerad vid tak eller dörrhöjd men kan placeras på valfri höjd.



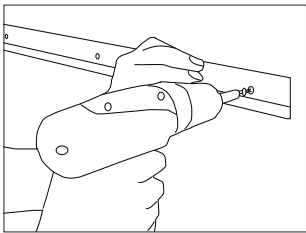
- 2** Borra med ett borrar, anpassad för din vägg, i markeringen. Om du borrar i trä, fortsätt borra hela borrarrets längd. Om du träffar ett hålrum i väggen, byt till ett 10 mm borrar för att kunna använda expandern istället.



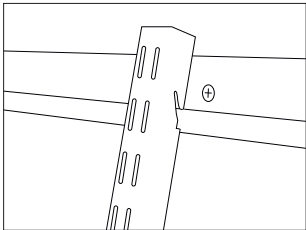
- 3** Montera bärlisten med en skruv och dra åt den så att den fäster mot väggen men att den ändå är lite rörlig.



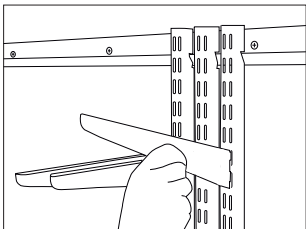
- 4** Placera ett vattenpass utmed bärlisten för att få den vågrätt. Markera alla hålen.



- 5** Ta ner bärlisten från väggen och borra markeringarna med ett borrar anpassa för din vägg. Om du borrar i trä, fortsätt borra hela borrarrets längd. Om du träffar ett hålrum i väggen, byt till ett 10 mm borrar för att kunna använda expandern istället.



- 6** Haka på hängskenor.

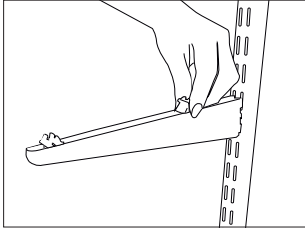


- 7** Gruppera hängskenor tillsammans och haka fast konsolerna på önskad höjd. Skjut hängskenor till deras ungefärliga placering.

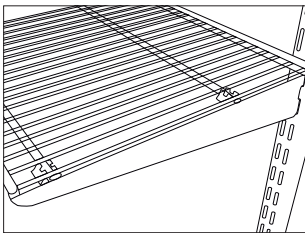


# Monteringsanvisning

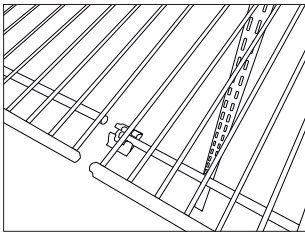
## - trådhyllor



- 1** Börja med att placera plastfästena i konsolerna.  
Fäst plastfästena med skruvarna från undersidan av konsolen.



- 2** Montera sen hyllan genom att knäppa fast de tjockare tvärgående trådarna i plastfästena.



- 3** Vid montering av flera trådhyllor på samma nivå placera båda trådhyllorna i samma plastfäste.